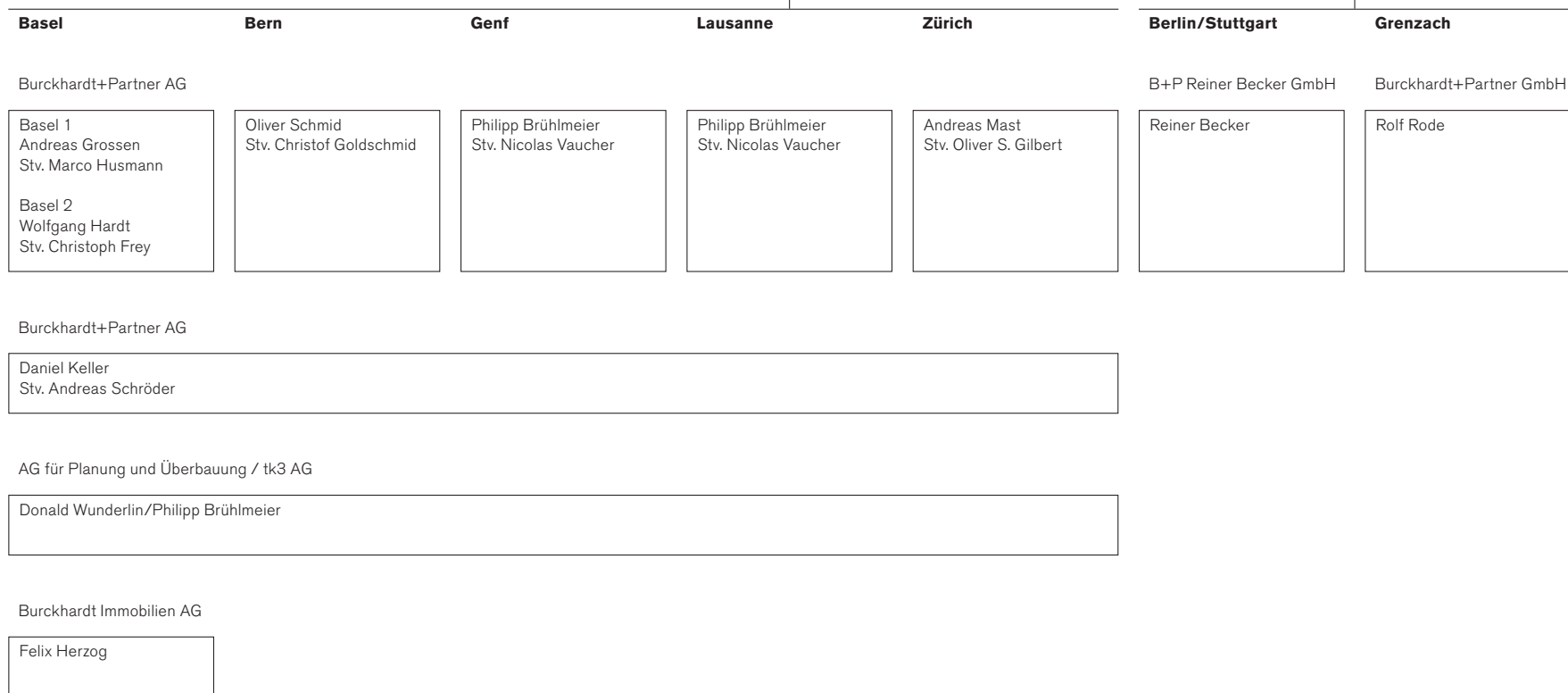


# Organigramm und Zahlen Burckhardt+Partner

**Verwaltungsrat**  
Philipp Brühlmeier, Präsident  
Samuel Schultze, Delegierter  
Hans-Rudolf Blöchlinger, Barbara Hayoz, Heinrich Moser, Gert Thoenen

**Geschäftsleitung**  
Samuel Schultze, Vorsitzender  
Philipp Brühlmeier, Stellvertreter  
Andreas Grossen, Wolfgang Hardt, Daniel Keller, Andreas Mast, Oliver Schmid

<b>Finanzen</b> Christian Hirt	<b>Marketing</b> Samuel Schultze
<b>Personal</b> Karin Isler	<b>Informatik</b> Thomas Hauser



weitere Tochtergesellschaft  
digitalwerkstatt GmbH, Claudio Kuenzler

Umsatz in CHF (Mio.)	2013	2014	2015	2016	2017
Architektur, Generalplanung, Projektentwicklung	66.6	75.1	79.1	72.2	<b>78.5</b>
Eigene Bauprojekte	20.8	30.4	34.0	23.9	<b>20.4</b>
Vermarktung, Bewirtschaftung	3.6	3.5	4.5	3.9	<b>3.6</b>
Eliminationen*	-5.2	-7.0	-4.9	-7.1	<b>-5.5</b>
<b>Umsatz total</b>	<b>85.8</b>	<b>102.0</b>	<b>112.7</b>	<b>92.9</b>	<b>97.0</b>
Personalbestand per 31.12.	315	335	336	360	370

\*Bei den Eliminationen handelt es sich um interne Leistungsverrechnungen